



15. října 2023

3. kolo ČP a MČR na Rychlost 2023

Kategorie dospělý, mládež a U14

Rychlost

Termín konání: 15.10. 2023

Organizátor: Český horolezecký svaz

Pořadatel: HO Lokomotiva Brno

Místo konání: HUDY lezecká stěna Brno,

Vídeňská 99/270, Brno, 639 00

**Formát závodu: světový - dospělí, U20, U18, a U16
nominační - kategorie U14**

Předregistrace: odkaz na webu ČHS v kalendáři závodů

Sleva na startovné do: 11.10. 2023

Platba startovného: na účet 246594777/0600

Startovné dospělí, U20; U18

Držitel registrace:

předregistrace včetně platby 500 Kč

předregistrace platba na místě 600 Kč

Zahraniční:

předregistrace včetně platby 600 Kč

předregistrace platba na místě 800 Kč

Startovné U16 a U14:

Držitel registrace:

předregistrace včetně platby 400 Kč

předregistrace platba na místě 500 Kč

Zahraniční:

předregistrace včetně platby 500 Kč

předregistrace platba na místě 800 Kč

Harmonogram:

09:00 – 10:00 prezence

11:00 – 12:00 trénink

12:30 start měřené pokusy

Časová osa je pouze orientační a bude upřesněna na základě počtu předregistrovaných závodníků. Pořadatel si vyhrazuje právo na změnu harmonogramu.

Hlavní rozhodčí: Kateřina Růžičková Čechová 775 666 710

Technický delegát: Lumír Návrat 608 628 756

Ředitel závodu: Radek Lienerth 603 810 600

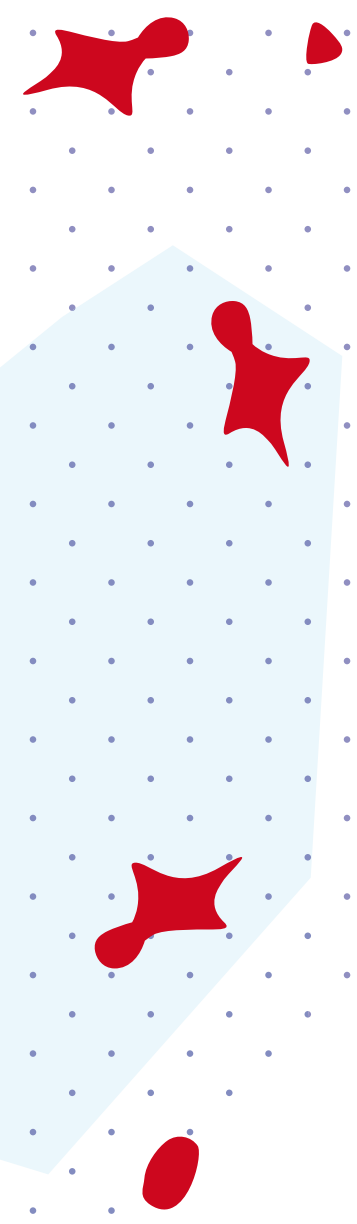
Souhlas závodníků:

„Závodník registrací a účastí v závodě výslovně souhlasí tím, aby ČHS popř. jeho smluvní partner pořizoval v souvislosti se závodem fotografie, audio nebo video záznamy závodníka, a tyto dále bezplatně využíval zejména jejich rozmnožováním, rozšiřováním nebo zveřejňováním“.

Souhlas diváků:

„Každá osoba vstupující do prostoru sportoviště a prostorů se sportovištěm souvisejících souhlasí s tím, aby ČHS popř. jeho smluvní partner pořizoval v souvislosti se závodem či jinou probíhající akcí její fotografie, audio nebo video záznamy, a tyto dále bezplatně využíval zejména jejich rozmnožováním, rozšiřováním nebo zveřejňováním“.

Závod probíhá dle platných pravidel soutěžního lezení a prováděcích předpisů pro závody dospělých a mládeže. Pro všechny závody nejvyšších soutěží a 1. ligy platí, že čeští účastníci musí být členy oddílu ČHS a mít platnou závodní registraci. Všichni závodníci musí mít platnou zdravotní prohlídku dle vyhlášky 391/2013 Sb.



jihomoravský
kraj

B | R | N | O



Užitkové
vozy

Auto Podbabská



ČESKÝ RÁJ
OUTDOOR SPORTS



NÁRODNÍ
SPORTOVNÍ
AGENTURA

GELOREN

ACEMA



HOROLEZECKÝ ODDÍL
LOKOMOTIVA BRNO