

Smrkový boulder

obl. I / - Stržový vrch
(ca 620 m)

F.D. 1994

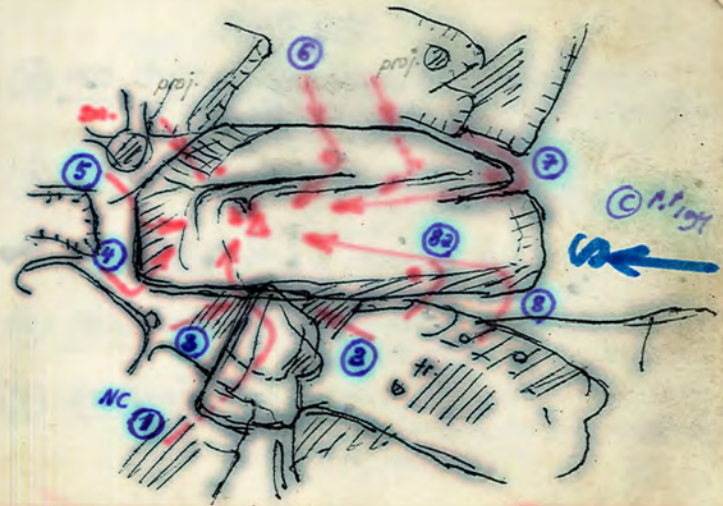
bezno bez masojnu!!!

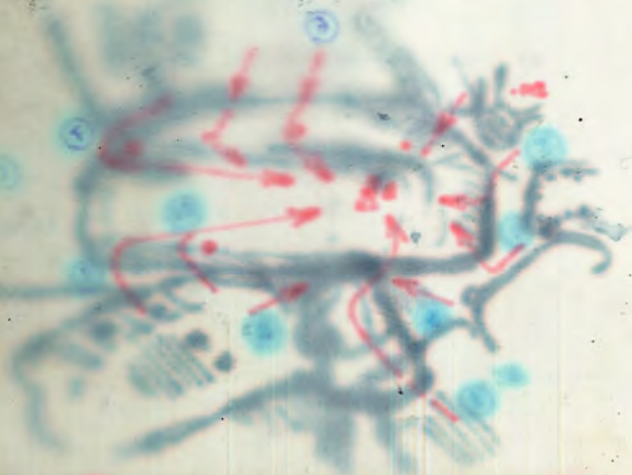
Ad: Tento a podobné kvaky děkují všem, kteří se po nich i kolem nich budou pohybovat s citem, nebudou zbytečně lézt v "kolchozech" a odmítnou známý JH nešvar, totiž "dávat si cesty shora" - což určitě navíc likviduje krystaly. Vibramy a podobné krusky semisamozřejmě také nepatří. Díky!

22/ = Vlc díz. - lužická =
= sizerská orkádie =
= CHKO sizerské hory =

/5.D.6./

90





Popis cest

(11+)

- ① NC II-III; Zorka Prachtlová 9.7.1993.
Od S / z nřhore / pıcc balvan a pıedurok
na v. / sestup sestokem - klas. ? /
- ② J koutek IV; P. Prachtel, 9.9.1993.
z J plošiny / pıedskali / koutem
a NC na v.
- ③ S koutek II-III; P. Prachtel, 9.9.1993, v sestupu.
od S koutem, NC na v.
- ④ Rozpıernř cesta ! V + (VIII) ; P. Prachtel, 7.4.94
Od SZ z rozpıeru plotnou na v.
- ⑤ Smrkovř hrana ! V-VI (VIII) ; P. Prachtel, 7.4.94.
Upr. od suchıho smrku k nevřrez.
hranı, po nı na v.

o/o

* (6)

zlehčila se klas. na IV-V (VIIa) Z.P.
Tu solus V - (VIIIb); Zorka Prachtlová, S.J.
8.4.1994.

Středem V. stěny
přes kruh a zářez přímo na v.

(7)

Rondo žlábků VI - VI b VIII⁺; P. Prachtel, S.J.
9.4.1994

V 1. části V stěny sokolíkem,
obkružně kolem borhánku do žlábků, z něj
podél hrany na v.

(8)

Plotna VI VIII; Zorka Prachtlová, P. Prachtel
24.4.1994.

Z okraje v předskali / plošiny / doprava
na plotnu, tou (vl. borhánk / přímo na v.

(8a)

Var. VI + VIII; P. Prachtel 24.4.1994.

V pr. části z stěny po křystalech kolem
borhánku na plotnu.

(800)

Nové cesty :

9

(proj. '94)

10

(proj. '94)



0/0

Zápisy

Prostíme-šetřte místem! d.^o

29. 5. 1994 ↙ - koutek ↑ S - koutek ↓ APK'70
Zodien Prudka

1. 6. a. c. "Tu sol." (3) free Petr Jeceny S. D. G.
MKT

dtto naléhavá prosba:

- dejte víc bacha na krystaly; jsou všude orvany!
- neděvejte si to "shora" tohle není překližka!!!
- nejlíp když polezete 'free - pak určitě nic zbytečně neděpnete. * d. L. 22

viz zřeb z (1) na předchozí stránce...

1. 6. 94 "Tu solus"

rašivka, květa, děln

UP AND DOWN

6. 7. HONZA - TUSOLUS

ZPRÁVA VEDCE

FY krystaly zvon rolnariny ze dnu VHT

6.7. Josef Zelenka - ziskem
Susolus

1.11. miloo p TU SOLUS, SHRODA 4R
23.11.9.C. NC ↓ deto pany S.D.G. proviz. a vypisovani
ex k. reseni ...

R.D. 1995

(virecna vyschta)


prosim o rodne
zabizeni knizek, di!

ditto prosba: NELEZTE V GYM

2.3.9.C.

3 odhady !! KRISTALY
VITKO 20 10 10
nemuseli deto jist davat ...
IDOU DO WC!

26.5.95 TU SOLUS (fch)
Zorka Prackelova

 440 APK 70

26.6.95 TU SOLUS, n.c. A PKI 70
Zorka Prackelova

5.6.96 PLOTNA - HK Magi team LBC
Ales Keltner

6cha
5.6.96 na plocak, 2 ↑, 3 ↓ Petr Machal S.D.G.

31.6.96 kacani | Tu solus - same siku, NC |
Petre P. gratuluju k nalezeni tak nadhledneho
boulderu

3.11. NC HOUZABETRIS

2.3.9Z KACANI DUKLIK / TU SOLUS

19.5.94 KACANI, PETRUS TU SOLUS

25.5. TV SOLUS NK 70
Zoh Ruchledun - 7000 40. SUYDOPLEZ

6.8.97 Di 22 naznani; jentze bys to mel
videt dnes - totatne zamagajzovany
P. Michtel M 2 3 zedny zapis!

21.8.77 HK MAGI TEAM Lbc - Jen
TU SOLUS

21.8.1997 "TU SOLUS" - T. Dymel

11.9.97 "TU SOLUS" - P. Keltner

7.10.97 "TU SOLUS" - Itarēna + Dava
HORE ZDAR 88

13.1.98 "TU SOLUS" - OTO + MYČAK

19.11.1998 Kozni: (2), Petris (1), Ivz - Frce
(6)

29.3.99 HK MAGI TEAM Lbc - Jen, Alut
TU SOLUS