

krásky slovenska

ROČNÍK XLIV

9/67

KČS 3,50

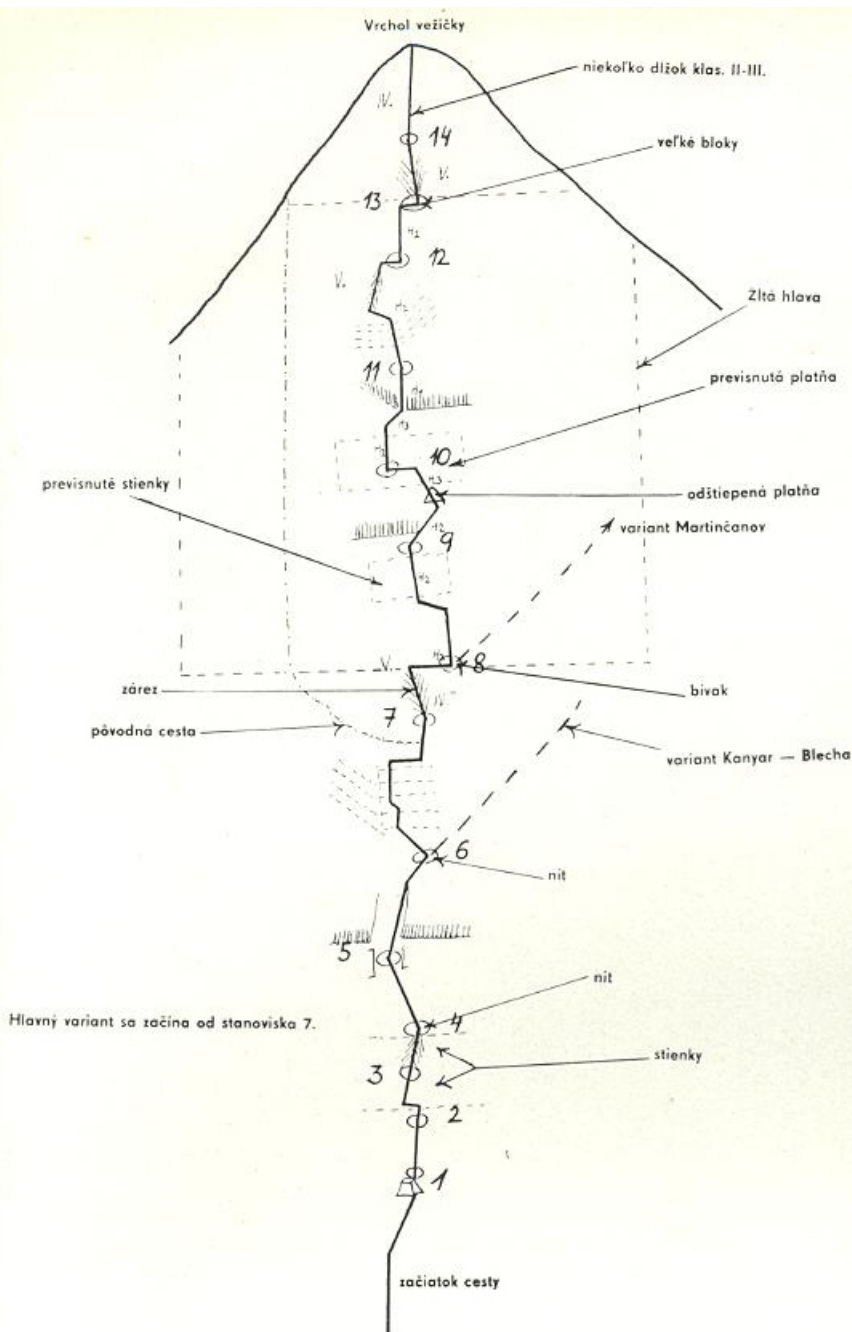


MALÝ KEŽMARSKÝ ŠTÍT

Severná stena

SUPERDIRETISSIMA HLAVNÝ VARIANT

JÁN ĎURANA



Pokusy preliezť severnú stenu Malého Kežmarského štítu stredom steny, nie sú novinkou.

Prvý výstup sa uskutočnil v lete 1963 a zúčastnili sa ho Pavol Pochylý, Ján Ďurana, Karol Hauschke, Jiří Zrůst. Cesta sa ihneď stala známou v horolezeckom svete. Mala však nedostatok, že sa vyhýbala najťažším miestam v dolnej polovici pod Nemeckým rebríkom, nešla cez takzvanú Žltú hlavu na vrchol vežičky. Niekoľko horolezeckých družstiev sa to snažilo napraviť, vznikli nové varianty, ale všetky obchádzali Žltú hlavu z pravej strany. Už pri prvovýstupe sme si všimli a prakticky odhádli smer hlavného variantu. Najpriaznivejší čas vykonať dávny zámer nastal až túto zimu. Dvaja účastníci prvovýstupe Pavol Pochylý a Jiří Zrůst po dlhých prípravách organizujú horolezeckú skupinu do 3 družstiev. Na tatranské pomery ide o neobyčajné riešenie problému.

Prvá skupina, Pavol Pochylý a Jiří Zrůst, bude vedúcou dvojkom.

Druhá skupina, Dušan Jagerský a Ondrej Po-

chylý, budú pomáhať prvej dvojke v stene a zásobovať ju suchým výstrojom a jedlom.

Tretia skupina bude na chate triediť materiál a pomôže pri pomocných prácach.

Pre družstvá sa vypracoval podrobný plán činnosti, ktorý sa v podstate splnil až na malé detaily. Nedostatkom organizácie bolo, že skupiny nemali krátkovlnné vysielачky.

Treba ešte pripomenúť, že stenu v zimných podmienkach po Nemecký rebrík preliezli v zime 1964 Pavol Pochylý, Ján Ďurana a Ilja Špitalský.

Pri tohoročnom zimnom výstupe po prvýkrát vyliezli hlavný variant a uskutočnilo sa prvé zimné prelezenie hornej polovice, teda celej steny. Expedičné prelezenie celej steny bolo perfektne pripravené, čo vnáša do tatranského horolezectva nové prvky. Nesporne je to najväčší úspech nášho horolezectva vo Vysokých Tatrách, o ktorý sa pricinili účinnou pomocou viacerí kamaráti — horolezci, spolu s chatárom na Zelenom plese, za čo im patrí srdečná vďaka.

Nakreslil Ján Ďurana

Malý Kežmarský štít – Severná stena

Foto Ing. Čestmír Harníček



DENNÍK

13. 3. 1967

O 6,00 hod. nastupuje Ondrej Pochylý a Dušan Jagerský ako zaistovacia skupina. Nesú 200 m pomocného lana, ktoré majú použiť ako fixné lano. Zistia však, že pomocné lano je veľmi tenké, nemožno ho použiť.

O 14,00 hod. nastupuje Pavol Pochylý a Jiří Zrůst, ako zaistovacie laná kladú normálne laná. Vylezú 5 dĺžok a zakladajú prvý bivak. Dušan Jagerský a Ondrej Pochylý sa vracajú na chatu po materiál.

14. 3. 1967.

Zhoršenie počasia, víchrica rýchlosti asi 100 km/hod., mráz -25°C . Na chatu sa vrátila aj prvá dvojica.

15. 3. 1967.

Pavol Pochylý a Jiří Zrůst nastupujú do steny bez výstroja na bivakovanie. Fúka veľký vietor, sneží, mráz -20°C . Vystupujú ešte v pôvodnej ceste až po traverz dol'ava. Tu sa začína hlavný variant. Prelezú ešte jednu dĺžku a zakladajú druhý bivak.

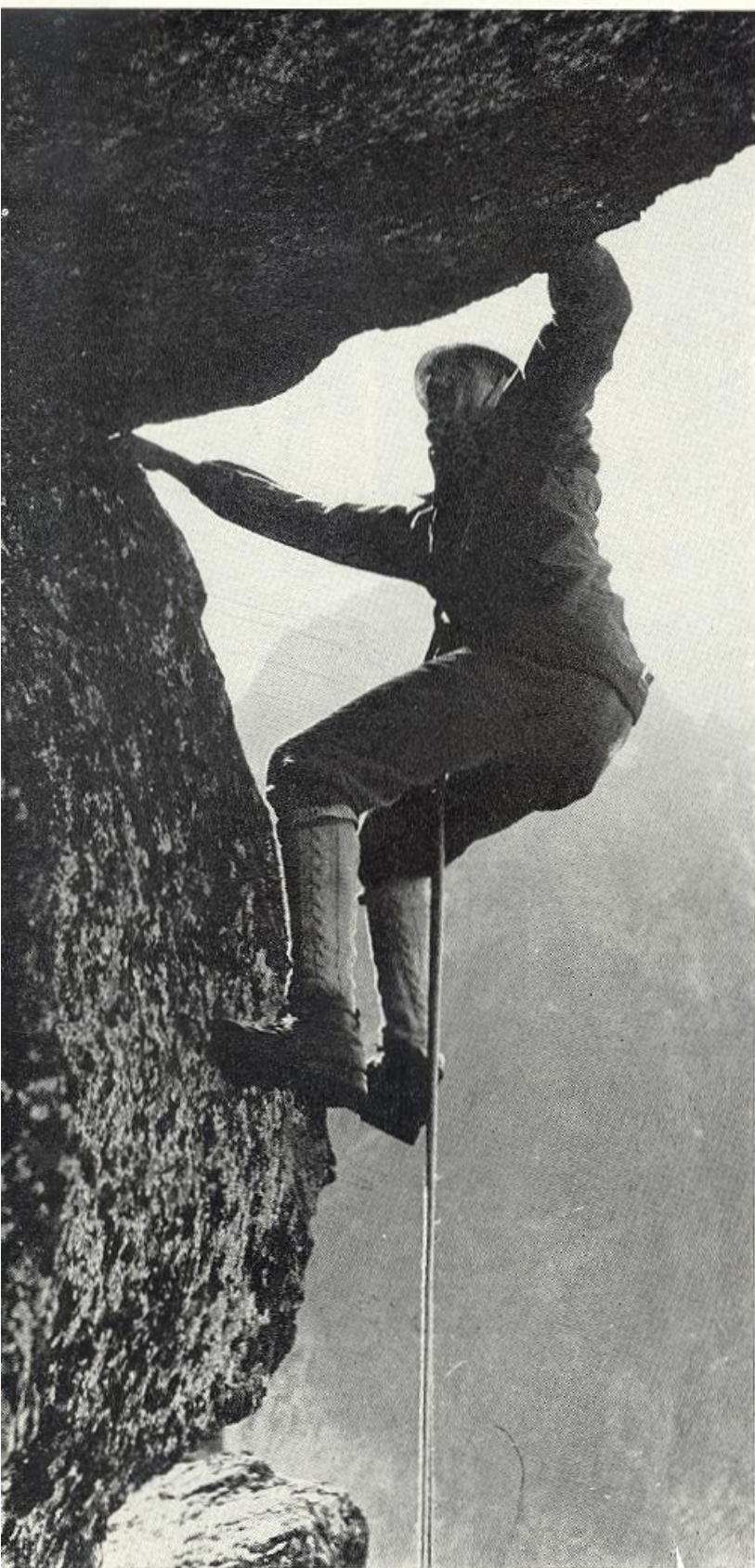
O 15,00 hod. nastupuje druhá dvojka, Ondrej Pochylý a Dušan Jagerský; pre veľkú váhu plecniakov nedosahujú dohovorené miesto. Bivakujú na mieste prvého bivaku prvej dvojice. Bivak prvej a druhej dvojice je preto veľmi zlý.

16. 3. 1967

Ráno sa Pavol Pochylý vracia jednu dĺžku, zhadzuje pomocné lano a vyťahuje materiál, výstroj pre bivak a jedlo. Druhá dvojka nemôže pre omrzliny pokračovať vo výstupe, preto sa vracia na chatu a likviduje fixné laná. Medzitým sa Pavol Pochylý vracia na miesto druhého bivaku, pokračuje vo výstupe dĺžku lana a opäť sa vracia na miesto druhého bivaku. Asi o 14,00 hod. zakladajú tretí bivak, na pomerne dobrej plošine.

17. 3. 1967

Dosiahnu Žlté platne (zlé skobovacie možnosti, asi H_2), tri dĺžky lana. Nasleduje kľúčové miesto výstupu Čierny previs. (Veľmi rozrušená skala, zlé skobovacie možnosti, použili 6 kusov jedničiek, extrémne lezenie H_4 asi dĺžka lana.) Nad kľúčovým



V severnej stene Malého Kežmarského štítu
Foto Ing. Alexander Luczy

miestom nasleduje dĺžka lana po skobách H₂. Zakladajú 4. bivač za veľmi zlých podmienok, spia v sieťach.

18. 3. 1967

Po bivačoch prelezú ešte niekoľko dĺžok lana klasifikácie IV.–V. a asi o 12,00 hod. sú na Nemeckom rebríku. Po rebríku prichádza tretie družstvo v zložení Pavol Ballay, Marian Bilický a Ondrej Pochylý. Prinášajú zásoby potravín a suchý výstroj.

Asi o 15,00 hod. odchádza prvá skupina a nastupuje do hornej polovice steny po pôvodnej ceste z roku 1963, aby uskutočnila prvý zimný priestup. Druhá dvojka, v zložení Marian Bilický a Ondrej Pochylý, pokračuje Nemeckým rebríkom ďalej a severnou hranou Malého Kežmarského štítu postupuje k vrcholu. Pavol Ballay zostupuje s mokrým výstrojom na chatu.

Podmienky v stene sú veľmi zlé, tvorí sa námraza, nočné lezenie horolezcov veľmi vyčerpáva, odohráva sa grandiózny boj o severnú stenu.

19. 3. 1967 o 1,00 hod. dosahuje utrmáčaná dvojica Pavol Pochylý a Jiří Zrůst vrchol.

Na vrchole ich už očakáva spomínaná druhá dvojica a po krátkom odpočinku zostupujú.

Počasie je aj naďalej nepriaznivé, preto zabľúdia a asi o 4,00 hod. zostúpia na Skalnaté Pleso a cez Veľkú Svišťovku sa vracajú na chatu pri Zelenom plese. O 7,00 hod. sa tu stretáva celá skupina.

Pri prvom zimnom prelezení steny prvá dvojica použila tento horolezecký materiál, výstroj a potraviny:

Materiál:

2 laná čs. výroby, 6 rebríčkov, 2 kladivá, 1 prilba, 45 skôb, 50 karabín, 4 vrtáky, 50 nitov, 15 špeciálnych skôb, 3 mechanické prusíky.

Výstroj:

nepremokavé komplety, kožuštinové blúzy (umelá hmota), topánky (výroba Smokovec, Zrůst a Pochylý špeciálne dvojité, prerobené z lyžiarskych topánok), 2 páry kožuštinových rukavíc, 8 párov normálnych rukavíc, vlnené spodné prádlo, 1 spací vak, 1 slonia nôha.

Jedlo:

30 kg jedla čs. výroby. Benzínový varič „Juvell“. Zabezpečovacia skupina použila nepremokavé komplety, kožuštinové nohavice, spacie vaky.

Lieky:

Peviton a osobná lekárnička.

VÝBEROVÁ FOTOGRAFIA

Muži hôr

Foto Jaroslav Kytárn