



RHM Summer 2011

30. 7. – 7. 8.

Slovensko, Manínska úžina
Slovakia, Manin Canyon



Milé horolezkyne,

pozývame Vás do známej lezeckej oblasti Manínska úžina, ktorá sa nachádza v pohorí Strážovské vrchy, blízko mesta Považská Bystrica. Manínska úžina je umiestnená medzi vrchmi Veľký a Malý Manín, a je najužšou tiesňavou na Slovensku.

Lezecká oblasť je tvorená vápencom a začiatky horolezectva siahajú do prvých desaťročí dvadsiateho storočia. Je tam množstvo lezeckých ciest vo viacerých sektoroch, cesty sú jedno až dvojdĺžkové, obtiažnosti 3 – 9 (klasifikácia UIAA) a sú zväčša preistené (nity, borháky).

V blízkosti Manínskej úžiny (do cca 30 km) sa nachádzajú ďalšie skalné lezecké oblasti: Bosmany, Súľovské skaly, Priedhorie, Prečín, Domaníža, Porúbka, Višňové. Zaujímavou oblasťou je tiež Hrádok, andezitový lom s dvoj až trojdĺžkovými cestami, z Považskej Bystrice vzdialený cca 80 km. Zaujímavou príležitosťou je aj možnosť lezenia vo Vysokých Tatrách, na žulových stenách s výškou 200 – 600 m, vzdialené 180 km.

Prístup do Manínskej tiesňavy autom:

Prístup z Bratislavy (zo smeru Viedeň):

po diaľnici D1 do Považskej Bystrice, zjazd z diaľnice na cestu E75 (61), odbočiť do obce Považská Teplá, prejsť celou dedinou, za tabuľou, ktorá označuje „koniec obce“ Považská Teplá, je to prvá odbočka vpravo

Prístup z ČR, Poľska (od severu):

cez Žilinu smerom na Považskú Bystricu, zjazd z diaľnice na Považská Bystrica – sever a ďalej po ceste E75 (61) na Považskú Teplú

Prístup do Manínskej tiesňavy vlakom:

do Považskej Bystrice a ďalej autobusom do Považskej Teplej

Ubytovanie:

Ubytovanie je na chate v blízkosti kempingu v Manínskej tiesňave, za obcou Považská Teplá.

Chata s kapacitou 20 lôžok (dvojpostelové izby), k dispozícii kuchynka a veľká spoločenská miestnosť (možnosť nocľahu na vlastných karimatkách a spacákoch), stanovanie možné pri chate, prípadne aj miesto pre karavan.

Cena za posteľ: 10 € ! rezervácia lôžok do 30.6.2011

Cena za osobu v stane: 2 €

Stravovanie:

vlastné, prípadne v blízkej reštaurácii (5 minút pešo), možnosť polpenzie, orientačná cena: polpenzia 8 €, raňajky 3 €, večera 5 €

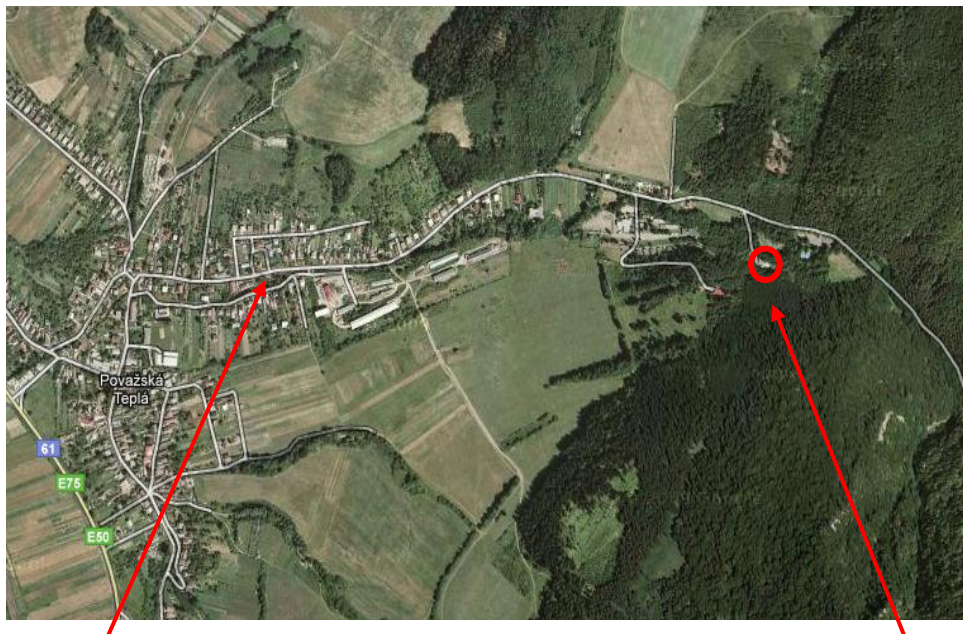
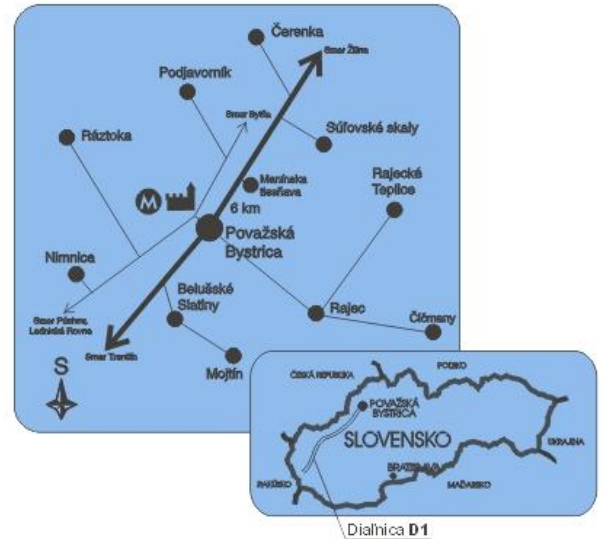
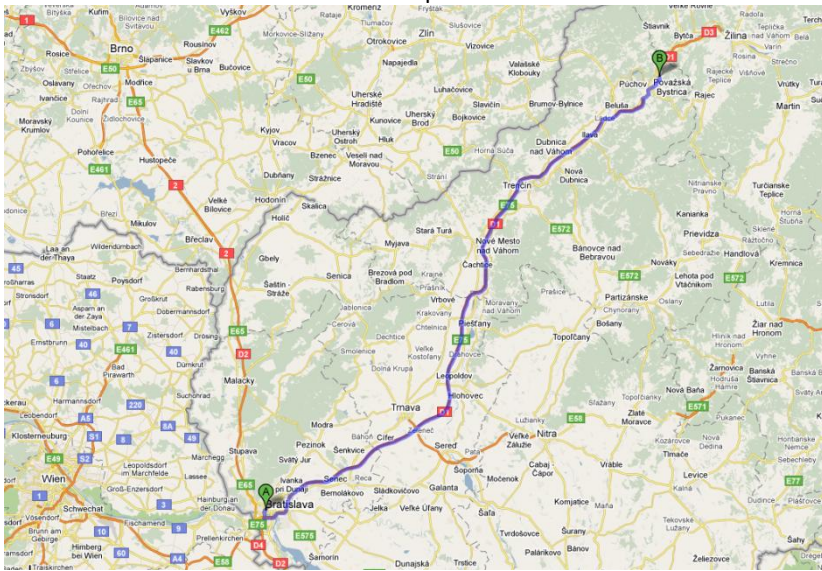
Tešíme sa na stretnutie.

Anna Čaplická, annacaplicka@gmail.com

Verena Jäggin, verena.jaeggin@magnet.ch

P.S.: Tvoj partner, dieťa, pes sú vítaní.

Bratislava → Považská Teplá



village Považská Teplá

RHM 2011 - cottage

Link:

http://www.james.sk/object.asp?pageid=76&id_object=1092

<http://www.climb.sk/crag.php?action=list&typ=1&stat=1&ok=Zobraz>

<http://www.slovakia.travel/entitaview.aspx?l=2&idp=4908>

http://www.tikpb.sk/en/index_eng.htm

<http://www.hkmanin.sk/Sprievodca/sprievodca.htm>

<http://www.tatry.nfo.sk/vthse.php>

<http://cp.atlas.sk/vlakbus/spojenie/>

<http://www.slovakrail.sk/>