

# KOZELKOVSKÁ DVANÁCTKA

## Propozice k 6. ročníku lezecké 12-ti hodinovky na Kozelce

**Místo konání:** Kozelka

**Datum:** 24. 5. 2008

**Start:** 7<sup>00</sup> hod. na tábořišti na Kozelce

**Cíl:** 19<sup>00</sup> hod. na tábořišti na Kozelce

**Vyhlášení výsledků:** ~20<sup>00</sup> hod. na tábořišti na Kozelce (následné zhodnocení akce příp. v hospodě)

- Pravidla:**
- a) Soutěží se ve dvojicích ve 3 kategoriích (muž-muž, žena-žena, žena-muž).
  - b) Každý výstup je bodově ohodnocen (viz. příloha) a kdo získá nejvíc bodů, vyhrává :-o.
  - c) Při přezení cesty stylem RP (popř. OS), získává dvojice **1 bod** navíc k bodovému ohodnocení cesty, přičemž zároveň druholezec nesmí ani jednou „odsednout“ - platí pouze pro cesty klasifikace III a více.
  - d) Pokud druholezec v cestě 3 krát a vícekrát odsedne, odečítá se dvojici od bodového ohodnocení cesty **1 bod**.
  - e) Soutěžící jsou povinni se řídit pravidly lezení na Kozelce (takže nechte doma všechny friendly, vklíněnce a jiná kovová „udělátka“).
  - f) Každý ze soutěžní dvojice musí „vyvést, vytáhnout“ minimálně 3 cesty.
  - g) Všechny cesty musí vylézt oba z dvojice soutěžících.
  - h) Nesmí se lézt sólo. V průběhu každé cesty musí prvolezec zřídit (použít) min. jedno funkční postupové jištění (kruh, smyčka,..) – neplatí pro přeskok.
  - i) Během soutěže musí všichni soutěžící vylézt 3 povinné cesty (alespoň jednu v každé „podoblasti“), a to:
    - 1. Normální – Kukačka, nebo Veselá – Kobyla, nebo Skalácká – Stěny
    - 2. Sousedská – Doubravická stěna, nebo Cesta tří přátel – Doubravická stěna
    - 3. Šípková – Májová, nebo Danina – Zámek
  - j) Všechny vylezené cesty musí dvojice doplnit do příslušného dotazníku, který odevzdá v 19<sup>00</sup> hod. v cíli.
  - k) Za každou započatou minutu zpoždění v cíli se odečítá 1 bod.
  - l) Za nevylezení povinné cesty se odečítá 15 bodů.
  - m) Každá cesta se počítá do celkového bodového ohodnocení pouze jednou.
  - n) Každou vylezenou cestu musí alespoň jeden z dvojice vyvést (nelze hodit lano shora).
  - o) Každá dvojice bude používat pouze svůj materiál a bude dodržovat zásady bezpečnosti.
  - p) Za nesportovní chování lze odečíst body nebo i lezce ze soutěže vyloučit.

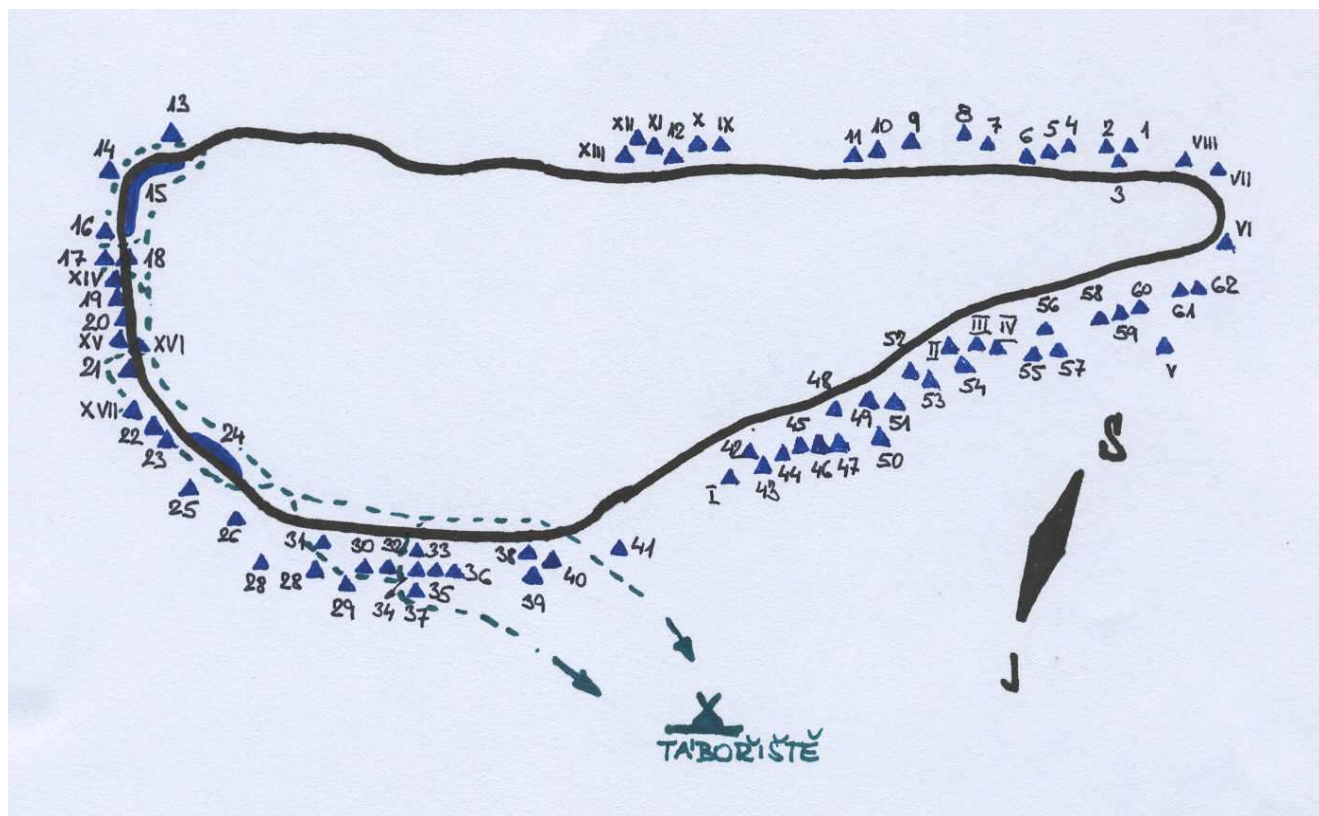
**Bezpečnost:** Každý za sebe a své úrazy odpovídá sám. Všichni jsou povinni dodržovat zásady bezpečnosti při skalním lezení. Akce je určena pro zkušené horolezce. (Pořadatelé doporučují používat blembák a kombinovaný úvaz.)

**Přihlášky:** na petr.zyka@volny.cz popř. na tel.: 777758818, uzávěrka přihlášek 15 min. před startem (na tábořišti na Kozelce budeme už od pátku 23.5.)

**Startovné:** pro přihlášené do 22.5.08 včetně - 100,- Kč za dvojici,  
pro přihlášené později a příchozí - 150,- Kč za dvojici

**Ceny:** hodnotné - ostatně jako vždy ;-)

## Příloha – bodování jednotlivých cest na Kozelce

**Severní úbočí**

VII. Ztracená	9. Jalovcová skála
VIII. Bochánek	10. Mokrá
1. Klouzek	11. Vyhlídková skála
2. Svatováclavská věž	IX. Smaragdová stěna
3. Krahulík	X. Borůvková
4. Nanuk	12. Mušle
5. Severka	XI. Dračí sluj
6. Houbová skála	XII. Sedmdesátka
7. Zarostlá	XIII. Nesmek
8. Zakrslík	

**Západní úbočí (severní část)**

13. Myši díra	XIV. Převislá
14. Vlčí zub	19. Umývadlo
15. Stěny	20. Vysoká
16. Březová věž	XV. Boubelatá stěna
17. Kobyly	XVI. Prašivka
18. Kukačka	

**Jižní úbočí (východní část)**

I. Muchomůrka	62. Dravá věž
42. Poradní skála	53a) Severní vrchol Východní Břečťanové věže
43. Beruška	II. Jezinka
44. Mechová	54. Prek
45. Pagoda	III. Budulínek
46. Rozeklaná	IV. Stolička
47. Palcát	55. Svině
48. Palička	56. Smrková věž
49. Soudeček	57. Střecha
50. Borová	58. Hlava
51. Špičák	59. Liščí skála
52. Západní Břečťanová věž	60. Dřevorubecká věž
V. Nos	61. Manětinské věže
53. Východní Břečťanová věž	VI. Náhrobek

**Západní úbočí (jižní část)**

21. Schovanka	23. Sloupek
XVII. Sloupeček	24. Doubravická stěna
22. Sloup	25. Nečtinská jehla

**Jižní úbočí (západní část)**

26. Strážce	34. Zámek
27. Opomenutá stěna	35. Zámecká věž
28. Májová věž	36. Zbrojnoš
29. Plzeňská věž	37. Brána
30. Sluneční skála	38. Višňová
31. Prumtlík	39. Široká
32. Trojče	40. Cestářka
33. Sekáček	41. Cestář

**SEVERNÍ ÚBOČÍ (východní část)****VII. Ztracená**

- a) Špatná. V 1. části údolní stěny podél přev. trhlínek šikmo dopr. na balkónek a přímo na vrchol. -V; **5 bodů**
- b) Údolní cesta. V údolní stěně dol. ubíhající komínovou spárou na vrchol. -II-III; **0 bodů**
- c) Zázitek v kratěsech. Z předskalí podél mělké trhlíny, v pr. části údolní stěny na vrchol. -V -VI; **5,5 bodu**
- d) Lucie. Převislou stěnkou 12 hustých kroků za malé mírně doleva ke slaňáku (jištění - 3 bh). Vyrovnané lezení, nahoře se ozvou bandasky :o) IX+/X- **20 bodů** (Pozn.: mělo by se údajně jednat o nejtěžší cestu na Kozelce made by Azbest 29.6.2004)

**VIII. Bochánek**

- a) Normální cesta. Podél trhlíny v 1. části stěny na vrchol. -III; **3 body**
- b) Kondička. Středem stěny přímo navrchol. -V; **5 bodů**

**I. Klouzek**

- a) Normální cesta. Náhorní stěnkou na vrchol. -III; **3 body**
- b) Severní. SV hranou na balkón, dopr. do údolní stěny a jejím středem (kruh) na vrchol. -VI; **6 bodů**
- c) Cesta zrzavých veverek. Údolní stěnou k 1. kruhu. Postavením mírně dopr. ke 2. kruhu, od něho vzhůru a zpr. (3. kruh) na vrchol. -VIII/VIII+; **11 bodu**
- d) Honička. Traversem zpr. ke kruhu v J stěně a přes převis přímo vzhůru na vrchol. -VI-VII; **7 bodů**
- e) Jižní. Z náhorní strany travers nad převis J stěny a nakloněnou hranou na vrchol. -III; **3 body**

**2. Svatováclavská věž**

- a) Normální cesta. Z náhorní strany na balkón, zpr. na vrchol. -II; **0 bodů**
- b) Varianta strachu. Trhlinou v pr. části náhorní stěny na balkón v normální cestě. -III; **3 body**
- b1) Camra. Stěnou ke spárce a podél ní na vrchol. -V+; **5,5 bodu**
- c) Hromová. Středem V stěny podél trhlínky ke kruhu, dále přes převis (smyčka) a přímo na vrchol. -VI; **6 bodů**
- c1) Modrá krev. Stěnou přes 2 kruhy k 2. kruhu Údolní cesty a tou na vrchol. -VII-; **7 bodů**
- c2) Diretka. Stěnou přes kruh k 2. kruhu Údolní cesty a přímo na vrchol. -VI; **6 bodů**
- d) Údolní cesta. Spárkou v údolní stěně na římsu, po ní dopr. nebo zpr. stěnou přímo k 1. kruhu. Od něho dol. vzhůru na polici pod převis (uzel) a vztyčením ke 2. kruhu. Poněkud zl. na vrchol. -VI -VII ; **7 bodů**

**3. Krahulík**

- a) Normální cesta. Náhorní stěnkou na vrchol. -II; **0 bodů**
- a1) Ríšova. Stěnou přes převis (kru) na vrchol. -VI; **6 bodů**
- a2) Tutovka. Podél hrany přes kruh na vrchol. -VI; **6 bodů**
- b) Stínová. Spárou v údolní stěně na její konec (smyčka kolem bloku). Dále zpr. hladkou stěnkou na vrchol. -V; **5 bodů**

**4. Nanuk**

- a) Zmrzlá. Z náhorní strany podél V hrany zpr. nebo zl. na vrchol. -II; **0 bodů**
- b) Skládačka. Nástup jako na cestě c), pak podél trhlíny šikmo dol., výše přímo na vrchol. -IV-V; **4,5 bodu**
- c) Polárnická. Koutovou spárou (smyčka) na oblou hranu a po ní na vrchol. -IV; **4 body**

**5. Severka**

- a) Odpolední. Koutovou spárou do výklenku (smyčka) a šikmo dopr. pod převis (kruh). Zpr. na hranu a po ní šikmo dol. na vrchol nebo obtížněji od kruhu převisem zl. na vrchol. -V; **5 bodů**
- b) Chebská hrana. Pr. hranou stěny ke kruhu, přímo vzhůru na balkónek (smyčka), šikmo dol. vzhůru do koutka a jím na vrchol. -V; **5 bodů**

**6. Houbová skála**

- a) Zdání klame. Stěnou přes 2 kruhy šikmo doprava k traversu Otřesné cesty (3. kruh) a přímo (4. kruh) na vrchol. -VII; **7 bodů**
- b) Otřesná. Vhloubením v údolní stěně pod převis a travers dopr. (1.kruh) na hranu ke 2. kruhu. Postavením šikmo dol. do výklenku (3.kruh). Krátký travers vl. a stěnou na vrchol přes odštípnutý blok. -VII; **7 bodů**

**7. Zarostlá**

- a) Liliová. Středem 1. pilíře podél úzké trhlíny ke kruhu a přímo na vrchol. -V; **5 bodů**
- b) Plazivá. Širokou spárou v pr. části stěny pod převis a komínkem na vrchol. -IV; **4 body**

**8. Zakrslík**

- a) Zelená hrana. Hranou přímo na vrchol. -V -VI ; **5,5 bodu**
- b) Normální cesta. V pr. části údolní stěny podél trhlínky nebo obtížněji zl. přev. stěnkou ke kruhu, od něho přímo na vrchol. -V -VI ; **5,5 bodu**

**9. Jalovcová skála**

- a) Jen tak. L. hranou komínku, který přechází v pilíř, buď přímo vzhůru, nebo kolem převísku zl. na vrchol.-III; **3 body**
- b) Černý komín. Komínkem v 1. části stěny na vrchol. -II; **0 bodů**
- c) Švýcarská hrana. Policí zpr. do středu stěny, výše travers dol. hranu a po ní (kruh) na vrchol. -VI-VII; **7 bodů**
- d) Cipískova. L. částí údolní stěny ke kruhu a zpr. (2. kruh) na vrchol. -VI-VII; **7 bodů**
- e) Turistika. Podél hrany na vrchol. -III; **3 body**

**10. Mokrá**

- a) Smetišťe. Tupou hranou na vrchol. -III; **3 body**  
 b) Sever proti jihu. Stěnou ke kruhu a podél trhlíny na vrchol. -VI-; **5,5 bodu**

**11. Vyhliďková skála**

- a) Pstruhová. L. částí stěny ke kruhu, krok dol. a spárou (smyčka) na vrchol. -V -VI; **5,5 bodu**  
 b) Slizská. Pomocí spárek pod převis (smyčka) a dol. ke kruhu. Stěnou nad ním na oblý vrchol. -VI-VII; **7 bodů**  
 c) Rozcvička. Podél hrany, výše spárkou na vrchol. -IV; **4 body**  
 d) Inspirace. Stěnou vpravo od hrany přímo vzhůru na vrchol. -V; **5 bodů**

**IX. Smaragdová stěna**

- a) Pilíř horských vlků. Středem 1. pilíře na vrchol. -IV; **4 body**  
 b) Spára korzárů. Komínovou spárou vpr. od pilíře na vrchol -III; **3 body**  
 c) Centrální. Středem prostředního pilíře vzhůru na vrchol. -V-VI; **5,5 bodu**  
 d) Cesta pro sviště. Komínkem uprostřed stěny na vrchol. -II; **0 bodů**  
 e) Lomnická. Stěnou vl. od jeskyně na stupeň. Přes převis (kruh) na polici, z ní šikmo dopr. pod další převis (2. kruh) a přes něj na vrchol-V-VI; **5,5 bodu**

**X. Borůvková skála**

- a) Normální cesta. Přev. vhloubením na balkón a podél hrany na vrchol. -IV; **4 body**

**12. Mušle**

- a) Normální cesta. Z náhorní strany na šikmou polici v Z stěně a podél spáry na vrchol. -II; **0 bodů**  
 b) Komínová varianta. Od Z vnitřním komínem na pilíř a dopr. na normální cestu. -II; **0 bodů**  
 c) Spárová varianta. Spárou v údolní stěně do uvedeného komína a jím na vrchol. -IV; **4 body**  
 d) Jižní. Z balvanu při J stěně zl. kolem převisu na hranu vpr. Tou na vrchol. -IV; **4 body**  
 e) Červnová. Z balvanu při J stěně šikmo dopr. ke kruhu. Zpr. ke spárce a libovolně na vrchol. -V; **5 bodů**  
 f) Údolní stěna. Šikmo dopr. a vzhůru k 1. kruhu. Šikmo dol. na 1. okraj velké police (smyčka) a vztyčením ke 2. kruhu. Zpr. ke 3. kruhu, stěnkou vpr. nad ním na vrchol. -VI-VII; **7 bodů**  
 f1) Přímá varianta. Od 3. kruhu Údolní stěny přímo na vrchol. -VI; **6 bodů**  
 g) Údolní travers. Z vrcholu pilíře na cestě h) travers přes kruh dol. za hranu a cestou e) na vrchol. -V-VI; **5,5 bodu**  
 h) Hrana pilíře. Hranou vl. od komína cesty b) na pilíř a normální cestou na vrchol. -IV; **4 body**  
 ch) Cesta do deště. Zleva stěnou (2 kruhy) na pilíř a přes BH na vrchol. -VII; **7 bodů**  
 i) Cesta do deště - direkt. Přímou přes převis k 1. kruhu Cesty do deště. -VIII-; **9 bodu**

**XI. Dračí sluj**

- a) Hrana tápání. SV hranou sokolíkem ke kruhu, od něho přímo po hraně na vrchol. -VI-VII; **7 bodů**  
 b) Dračí stěna. Spárou na balkón k 1. kruhu. Zpr. na šikmou plošinu a přímo ke 2. kruhu. Stěnou nad ním na oblý vrchol. -VI -VII ; **7 bodů**  
 c) Dračí spára. Zalomenou spárou v pr. části stěny až na její konec a dále libovolně na vrchol. -V; **5 bodů**

**XII. Sedmdesátka**

- a) Východní stěna. Východní krátkou hranou na vrchol. -III; **3 body**  
 b) Podzimní. Spárkou ke kruhu a odtud šikmo dol. vzhůru (smyčka) na vrchol. -VI- VII; **7 bodů**

**XIII. Nesmek**

- a) Čapí. Středem šikmé plotny, přes převis k 1. kruhu, dopr. vzhůru ke 2. kruhu. Zpr. přes převis na nakloněnou vrcholovou plošinu. -VI; **6 bodů**

**ZÁPADNÍ ÚBOČÍ (severní část)****13. Myši díra**

- a) Poslední. Pilířkem lemujícím Myši díru zl. na vrchol. -II; **0 bodů**  
 b) Normální cesta. S hranou opřené pilířku na vrchol. -II; **0 bodů**  
 c) Myší díra. Komínem, který se výše uzavírá, na vrchol. -II; **0 bodů**

**14. Vlčí zub**

- a) Normální cesta. Krátkou náhorní stěnkou na vrchol. -II; **0 bodů**  
 b) Údolní cesta. Širokou spárou (1. kruh) pod vrcholový převis a přímo (2. kruh) na oblý vrchol. V-VI; **5,5 bodu**

**15. Stěny**

- a) Inčina. Mělkým vhloubením vpr. od Myši díry k 1. kruhu. Stěnou přes malý převis ke 2. kruhu. Dol. na hranu a po ní na vrchol. -VI -VII; **7 bodů**  
 b) Těžká spára. Spárkou (kruh) na vrchol. -VI -VII; **7 bodů**  
 b1) Agent Orange. Stěnou vpravo od b) přes dva kruhy na vrchol. -VI-VII; **7 bodů**  
 c) Velbloud. Hřebínkem přes dva kolmé hrby vzhůru a kolem převisu zpr. na vrchol. -IV; **4 body**  
 d) Dvojspára. Dvojspárou vzhůru na její konec a dol. na vrchol. -V; **5 bodů**  
 e) Kouzelná. Středem širokého pilíře proti Vlčímu zubu vzhůru pod převis (smyčka) a přes něj k 1. kruhu. Přímou vzhůru (2. kruh) trhlínkou do výklenku. Z něho spárou na hřebínek a po něm na vrchol. -VI; **6 bodů**

- f) Vzdušná hrana. Přímo hranou k 1.kruhu nebo traversem zl. Stále po hraně (2. a 3. kruh) na vrcholový hřebínek. - VII; **7 bodů**
- g) Lazarova. Nápadnou trhlinou po pr. straně pilíře k 1. kruhu. Dol. vzhůru, výše dopr. ke 2. kruhu. Stěnou přímo (3. kruh) na vrchol. - VI-VII; **7 bodů**
- h) Zelená spára. Širokou koutovou spárou (kruh) na vrchol. -V -VI; **5,5 bodu**
- h1) Bláznova ukolébavka – K 1. kruhu jako a po pilířku přes další 2 kruhy na vrchol. -VII; **7 bodů**
- ch) Skalácká. Přes převis podél trhlínky (smyčka) k 1. kruhu. Vhloubením ke 2. kruhu, dopr. na tupou hranu, po ní ke hrotu a stěnou zl. (3. kruh) na vrchol. -VI-VII; **6 bodu**
- i) Odvedenecká. Podél koutové trhlínky k 1. kruhu. Po pr. straně tupé hrany ke 2. kruhu (původně postavením od 1. kruhu šikmo dopr. do stěny). Od 2. kruhu zpr. (3. kruh) na vrchol. -VII; **7 bodů**
- i1) Varianta. Nástup koutkem Odvedenecké cesty u prvního kruhu mírně doprava a po sokolíčkovém přílepku cestou Desítka (2 kr.) na vrchol. -VII+; **9 bodu**
- i2) Desítka. Přímo přes kruh k 2. kruhu cesty i). -VIII; **10 bodů**
- j) Rakev. Širokou, hladkou spárou (zaklíněný balvan) přes kruh na polici (dobráni). Z ní komínem na vrchol. - VI-VII; **7 bodů**
- k) Cesta pro Médě Bědu. Stěnou přes 1. kruh ke 2. kruhu. Dol. na hranu spáry a přímo vzhůru na polici cesty j). -VIII- ; **9 bodu**
- k1) Varianta. Nástup stejně jako Médě Běda a pak u druhého kruhu traverz doprava a lehce po hraně na polici. -VIII- ; **9 bodu**
- k2) Přetížení. Vpravo od k) na vrchol. -VIII+ ; **11 bodu**
- k3) Přetížení -orig. Od 1. jištění v Přetížení k 1. v Méděvi Bědovi. -VIII+ ; **11 bodu**
- k4) Country bal. Mezi cestami k1 a l na vrchol. -VI-VII; **7 bodů**
- l) Bezejmenná. Přes převis (1. kruh) do výklenku a zl. ke 2. kruhu. Přímo na polici u cesty j) a stěnou nebo vpr. hranou na vrchol. -VI-VII; **7 bodů**
- m) Studená spára. Úzkou koutovou spárou (smyčka) na balkónek ke kruhu. Rozšiřující se spárou nebo podél ní vpr. stěnou na vrchol. - VI-VII; **7 bodů**
- n) Jiříkův dech. Středem stěny k 1. kruhu. Šikmo dopr. pod převis. Travers dol. a vzhůru (smyčka) k 2. kruhu. Stěnou přímo na vrchol. -VII; **8 bodů**
- n1) Jiříkův dech - direkt. Středem stěny k 1. kruhu. Přímo k 2. kruhu. Stěnou přímo na vrchol. -VIII+; **11 bodů**
- o) Fousatá. Podél úzké spáry (možné též vl. hranou) do výklenku pod převis (kruh) a členitou stěnou šikmo dol. vzhůru na polici (2. kruh). Stěnou zl. na vrchol. -VI; **6 bodů**
- p) Lahůdková. Ubíhající trhlinou šikmo dol. ke kruhu a přímo na vrchol. - VII; **8 bodů**
- p1) TR. Přímo k 1. kruhu Lahůdkové (bez trhlíny) a přímo na vrchol. - VIII-/VIII; **10 bodů**
- q) Křížová. Stěnou k 1. kruhu, travers dopr. na hranu po ní ke 2. kruhu (též přímo od 1. ke 2. kruhu). Zl. na polici, dopr. na hranu a přímo ke 3. kruhu pod převisem, přes který na vrchol. -VII; **8 bodů**
- q1) Stařenka. Vpravo od q) přes tři kruhy na vrchol. - VII+; **9 bodu**
- r) Varianta "Vyklápečka". Zpr. na hranu (kruh) a podél hrany pod převis ke 3. kruhu Křížové. -VII; **8 bodů**
- s) Koutová. Koutem pod převis, který obcházíme, zpr. (též možno přímo), poté ustupující členitou stěnou ke kruhu a kolem borovice na vrchol. -IV ; **4 body**
- t) Varianta. Stěnou vpr. od kouta přímo ke kruhu – V; **5 bodů**
- u) Perníková. Tupým koutem za Březovou věží na polici (1. kruh), málo výraznou hranou ke 2. kruhu, šikmo dopr. na další polici a přes převis na vrchol. -V -VI ; **5,5 bodu**
- v) Vodácká. Přímo k 1. kruhu, krátký travers dol. a šikmo dopr. ke 2. kruhu. Od něho přímo vzhůru na vrchol. – VI; **6 bodů**
- w) Třešňová. Levým koutem v Březové roklí vzhůru na vrchol. -VI; **6 bodů**
- x) Jeřábinka. Z Březové rokle prostředkem stěny přímo vzhůru. -IV; **4 body**
- y) Hej rup. V pr. části Březové rokle převisem vzhůru a šikmo dopr. nad velký převis. Ustupující hranou na vrchol. -V-VI; **5,5 bodu**
- z) Houpačka. -Převisem (kruh) na vrchol. -VI; **6 bodů**

#### 16. Březová věž

- a) Normální cesta. Od JV přes stupně na vrchol. -I; **0 bodů**
- b) Rozporová. Rozporem mezi věží a stěnou na vrchol. - II; **0 bodů**
- c) Cesta pro kočku. Středem SZ hladké stěny podél trhlíny přes kruh na vrchol. -VII; **8 bodů**
- c1) Přímá Kočka. Od kroužku přímo přes poličkovité sklopené chyty. -VII+/VIII-; **9 bodu**
- c2) Soumrak klasiků. Vlevo od c) přes kruh na vrchol (bez hrany). -VIII-IX; **11 bodu**
- c3) Chci zas v tobě spát. Soumrakem klasiků bez hrany ke kruhu, přes borhák šikmo doprava ke slaňáku Cesty pro kočku – IX; **12 bodů**
- d) Zábavička. Převíslou Z hranou ke kruhu a ustupující stěnkou na vrchol. - IV; **4 body**
- e) Jižní stěnka. Krátkou J stěnkou na vrchol. - IV; **4 body**

#### 17. Kobyla

- a) Lipová spára. Širokou spárou v 1. části stěny pod malý převis (smyčka), dále podél spáry na vrchol. -III; **3 body**
- a1) Cesta škůdců přírody. Vpravo od výstupové cesty mezi Kobylou a Březovou věží přes BH na vrchol. -IV; **4 body**
- b) Západní stěna. Středem Z stěny ke kruhu, vzhůru pod převis, přes který na hladkou, ustupující stěnu. Tou na vrchol. -V -VI; **5,5 bodu**
- b1) Varianta. Vpravo od b) přes kruh na vrchol. V-VI; **5,5 bodu**
- c) Údolní hrana. Pr. části JZ hrany ke kruhu a zl. na oblý vrchol. -V -VI; **5,5 bodu**
- d) Veselá. Středem J stěny ke 2. kruhu. Od něho šikmo dol., přímo nebo zpr. přev. koutkem na vrchol. -VI; **6 bodů**

#### 18. Kukačka

- a) Komínová. Širokým komínem mezi Kobylou a Kukačkou vzhůru, poté dopr. na Kukačku a na vrchol. -II -III; **0 bodů**
- b) Normální. Pr. částí Z stěny dol. ke kruhu (možno přímo zdola) a šikmo dol. vzhůru na vrchol. -IV -V; **4,5 bodu**
- c) Koutová cesta. Koutkem zpočátku přev. přímo vzhůru na vrchol. -V ; **5 bodů**
- d) Hladká. Středem hladké nakloněné J stěny na vrchol. -V; **5 bodů**

#### XIV. Převíslá

- a) Koutek. Koutkem při 1. hraně na vrchol. -III; **3 body**  
 b) Vzpomínková cesta. Podél trhlínky přes kruh na vrchol. -VII; **8 bodů**  
 b1) Svatba jakko řemen. Nástup Vzpomínkovou, od kroužku šikmo doleva do "brambory" v Hrnečku a výlez jako Hrneček. -VIII+/IX-; **11 bodů**  
 c) Hrníček. Vlevo od b) přes kruh a převis na vrchol. -VIII-IX; **11 bodů**  
 d) Pudrový prd. Vpravo od cesty b) přes 2 borháky. - IX; **12 bodů**  
 e) Únik do vzpomínek. Nástup Pudrovým prdem k 1. BH, pak doleva ke kruhu Vzpomínkové a tou na vrchol. - IX-; **11 bodů**

### 19. Umývadlo

- a) Květinový komín. Z jeskyně při 1. straně skály do komína se zaklíněnými balvany a jím na vrchol. -III; **3 body**  
 b) Měsíční hrana. Levou hranou (kruh) přímo na vrchol. -VI-VII; **7 bodů**  
 b1) Larisa. K prvnímu kruhu cesty c) a vlevo přes další dva kruhy na vrchol. -VI-VII; **7 bodů**  
 c) Šolích. Středem stěny ke kruhu, obtížně mírně šikmo dopr. ke 2. kruhu a přímo na vrchol. -VI -VII; **7 bodů**  
 d) Harissa. Tupou hranou (kruh) vzhůru ke 2. kruhu Větrné hrany a stěnou nad ním na vrchol. -VI -VII ; **7 bodů**  
 e) Větrná hrana. Pr. převislou hranou k 1. kruhu. Dol. vzhůru ke 2. kruhu. Zpět na hranu a po ní na vrchol. -VI-VII; **7 bodů**  
 f) Komínová. Širokým, nahoře přev. komínem vzhůru na vrchol. -III; **3 body**  
 g) Pilířková. Středem úzkého pilíře ke kruhu a přímo vzhůru do sedélka. -VI; **6 bodů**

### 20. Vysoká

- a) Poustevnická. Úzkým komínem při 1. hraně (kruh) vzhůru na vrchol. -III-IV; **3,5 bodů**  
 a1) Mufi-muf. Nástup jen po hraně přes kruh Poustevnické ke 2. kruhu a přes převisek přímo vzhůru, slaňák - VIII-; **9 bodů**  
 b) Mazlivá. Středem stěny k 1. kruhu, stěnou (smyčka) ke 2. kruhu. Podél spáry vzhůru na vrchol. -VII- ; **7 bodů**  
 b1) Mazlivé muf. Mazlivou ke 2. kruhu (dnes vlastně 3.), traverz doleva na hranu a Mufi-muf na vrchol - VIII-/VIII; **10 bodů**  
 b2) Er Pé. Mezi cestami b) a c) přes dva kruhy na vrchol- VII+; **9 bodů**  
 c) Morální. Tupou hranou v pr. části Z stěny ke kruhu. Po hraně na polici (kruh) a vhloubením šikmo dol. na vrchol. -VI+; **7 bodů**  
 d) Brutální. Hranou vpr. od Morální (2 kruhy) přímo vzhůru. Od 2. kruhu šikmo dol. na polici v cestě c) nebo přímo vzhůru pod převis ke 2. kruhu Chrástivé. Poté na vrchol. -VII; **8 bodů**  
 d1) Zatmění. Vpravo od Brutální mírně převislou stěnou přes kruh na polici a poté přes převis na vrchol (kruh) - VIII-; **9 bodů**  
 e) Chrástivá. Koutem (smyčka) na stupeň (kruh) a dol. ke kruhu. Zl. přes převis ke 3. kruhu. Zpr. hladkou stěnkou na vrchol. -VI -VII ; **7 bodů**  
 f) Varianta labužníků. Od 1. kruhu Chrástivé přímo pod převis (smyčka), převisem zpr. ke kruhu a spárou na vrchol. -VI-VII; **7 bodů**  
 g) Rozkošná. Hranou pilířku vpr. od cesty e) vzhůru pod převis, pod kterým dopr. ke kruhu. Přímo vzhůru na vrchol. - VI-VII; **7 bodů**  
 h) Lečo. Vpravo od Rozkošné přes bříško (kr.) nahoru. - VI-; **5,5 bodů**

### XV. Boubelatá stěna

- a) Jemná. Stěnkou po sporých záchytech přes kruh na vrchol. - VI; **6 bodů**  
 b) Květnová. Podél členité hrany na vrchol. -III; **3 body**  
 c) Laškovná. Stěnou pod převis a zl. na vrchol. -II ; **0 bodů**

### XVI. Prašivka

- a) Normální cesta. Stěnou na vrchol (1. kruh). -V-VI; **5,5 bodů**

### ZÁPADNÍ ÚBOČÍ (jižní část)

#### 21. Schovanka

- a) Podzimní komín. Komínkem vl. od SZ stěny vzhůru na vrchol. -II; **0 bodů**  
 b) Rampouchová. Při SZ hraně vzhůru na vrchol (1. kruh). -IV; **4 body**  
 c) Jižní. Z balvanu při J hraně vzhůru pod převis (sem též šikmou polici zpr.) a přes něj ke kruhu. Hranou nad kruhem (smyčka) na vrchol. -V -VI; **5,5 bodů**  
 c1) Šemíkův problém. Přes převis (kruh) a ustupující stěnou k vrcholu. - VII+; **9 bodů**  
 c2) Spárová varianta. Nad kruhem podél spáry na vrchol. - VII+; **9 bodů**  
 d) Náušnice. Zářezem ve spádnicí vrcholu a dále spárou (smyčka) k 1. kruhu. Rozporem pod převis (2. kruh) a spárou v převisu na vrchol (též úkrokem dopr. na hranu a poté na vrchol). -VI-VII; **7 bodů**  
 d1) Pneumatická. Přes kruh na hranu, vzhůru ke druhému kruhu a stěnou na vrchol. - VI+; **7 bodů**  
 d2) Závět předem. Zářezem pod převis a přes něj na žebříko k 1. kruhu Motoristické. - VII-; **7 bodů**  
 e) Motoristická. Stěnou vl. od cesty f) na vrchol (1.kruh). -VI; **6 bodů**  
 f) Mechový komín. Z jeskyňky v pr. části stěny 1. komínkem na vrchol. -II; **0 bodů**  
 g) Hodinový komín. Z uvedené jeskyňky rozporem do pr. komína, který se výše zužuje (smyčka), a jím na vrchol. - III; **3 body**  
 h) Abstinenci příznaky. Vpravo od jeskyňky hranou na stupeň přepadem ke kruhu a přímo na vrchol. - V+; **5,5 bodů**  
 ch) Bradavky. Za pilířkem stěnkou (kruh) na vrchol. - VI+; **7 bodů**

### XVII. Sloupeček

- a) Pochmurná. Středem stěny (kruh) na vrchol. -VI; **6 bodů**

### 22. Sloup

- a) Jubilejní. Komínem při 1. hraně Sloupu (kruh) na vrchol. -III; **3 body**  
 b) Sváteční. Spárkou v pr. části stěny (smyčka) vzhůru pod převis (kruh). Přímo přes převis podél trhlínky na balkónek ke 2. kruhu. Šikmo dopr. na hranu a po ní na vrchol. - VI; **6 bodů**  
 c) Andělská varianta. Od 2. kruhu Sváteční cesty dol. přes hranu do stěny a přes hladké břicho na vrchol. -VI-VII; **7 bodů**

- d) Cesta deklasovaných živelů. Nástup vpr. od cesty c) spárkou ke kruhu. Zpr. na hranu (2. kruh) a po ní na vrchol. - VI-VII; **7 bodů**  
 e) Jeskyňka. Komínkem mezi Sloupem a Sloupkem do jeskyně pod břečťanem. Prolezením a vl. komínem na vrchol. -III; **3 body**

### 23. Sloupek

- a) Javorová. Údolní stěnou na polici ke kruhu, dol. na hranu a po ní na vrchol nebo obtížněji od kruhu přímo vzhůru na vrchol. -VI; **6 bodů**  
 b) Černa hrana. Pr. tupou hranou na vrchol. -III; **3 body**

### 24. Doubravická stěna

- a) Sestupovka. Sestup mezi Sloupkem a Doubravickou stěnou přes balvany. -I; **0 bodů**  
 b) Cesta 4. výročí. Z balvanu objdeme zpr. převis a dále podél spáry (smyčka) navrchol. -III-IV; **3,5 bodu**  
 c) Sousedská. Komínem, který se zužuje ve spáru (kruh) vzhůru k borovici. -IV; **4 body**  
 c1) Neznámá. Vlevo od cesty c) předskalím ke kruhu a na vrchol - V-VI; **5,5 bodu**  
 d) Opičí. Stěnou vzhůru (kruh), mírně dopr. pod převis (uzel). Krátce dol. a vzhůru na vrchol (obtížněji přímo přes převis). -V; **5 bodů**  
 e) Opičí varianta. Stěnou ke kruhu, od něhož přímo pod převis a přes něj na vrchol. -VI-VII; **7 bodů**  
 f) Žíznivá varianta. Stěnou přímo vzhůru ke 2. kruhu Žíznivé cesty, poté na vrchol. -VI-VII; **7 bodů**  
 g) Žíznivá. Trhlinkou šikmo dopr. vzhůru (smyčka) na balkónek k 1. kruhu. Možná též přímo trhlinkou ve spádnicí 1. kruhu. Vzhůru dol. do výklenku ke 2. kruhu. Přev. stěnou nad kruhem na vrchol. -VI; **6 bodů**  
 h) Cesta slaměného vdovce. Stěnou přes 1. kruh Žíznivé cesty přímo vzhůru na vrchol. -V -VI; **5,5 bodu**  
 ch) Prátelská. Úzkou, výše se rozšiřující spárkou (smyčka) do nápadné jeskyňky. Zl. na balkón (smyčka) a krátkým komínkem na vrchol. -III; **3 body**  
 i) Cesta tří přátel. Podél trhlíny přes převis, výše stěnou k 1. kruhu. Stěnou ke 2. kruhu, přímo přes převis k bloku (smyčka) a pilířkem na vrchol. -VI; **6 bodů**  
 j) Ukradená. Širokou, dole přev. spárou (kruh) na vrchol. -V; **5 bodů**  
 k) Slavojova. Stěnou zpr. ke kruhu a po pilířku na vrchol -V-VI; **5,5 bodu**  
 l) Babiččina. Podél nevýrazné hrany (smyčka) na vrchol.-VI-VII; **7 bodů**  
 m) Panenská. V J stěně přímo na šikmou plošinu a z ní na vrchol. -III-IV; **3,5 bodu**  
 n) Polopanenská. Podél obloukové trhlíny na římsu a zpr. na vrchol. - III; **3 body**  
 o) Hladová. Přev. spárkou a dále hranou ohraničující zpr. Doubravickou stěnu na vrchol. -III-IV; **3,5 bodu**  
 p) Rovnátko. Stěnou (kruh) a spárou (smyčka) na vrchol. - VI-; **5,5 bodu**  
 q) Výlom. Přes převis vzniklý výlomem do spárky a tou na vrchol. - IV; **4 body**

### 25. Nečtinská jehla

- a) Normální cesta. Od J na balkónek a hranou na vrchol. -I; **0 bodů**  
 b) Severní varianta. Z balkónu pod částí S stěny ke spáře a tou na hranu v Normální cestě. -II-III; **0 bodů**  
 c) Severní cesta. Spárou v pr. části S stěny na polici a trhlinkou ke kruhu. Od něho vzhůru na hranu, dol. na poličku a středem stěny na vrchol. -VI; **6 bodů**  
 c1) Varianta Severní cesty. Hranou ke kruhu a podél hrany na vrchol. - V+; **5,5 bodu**  
 d) Jihozápadní spára. Nad výklenkem na šikmou plotnu a podél přev. spáry na vrchol nebo z plotny dopr. na hranu a po ní na vrchol. - IV; **4 body**  
 e) Náhoda. Vpravo podél severozápadní hrany na vrchol. - V+; **5 bodů**  
 f) Pivočára. Stěnou (kruh) šikmo doprava na poličku a levou částí stěny na vrchol. - VI; **6 bodů**

### JIŽNÍ ÚBOČÍ (západní část)

#### 26. Strážce

- a) Fajová. Údolní stěnkou na vrchol. -III; **3 body**  
 b) JV hranou na vrchol. -II; **0 bodů**

#### 27. Opomenutá stěna

- a) Cesta od Morávků. Ve spádnicí 1. pilíře na terasu a pilířem na vrchol (smyčky). -IV; **4 body**  
 b) Zarostlá. Podél spáry na balkónek a přev. koutem na vrchol. - III; **3 body**  
 c) Bertina. Středním pilířem na polici pod spárou (smyčka) a podél spáry přímo na vrchol. -IV; **4 body**  
 d) Prázdninový komín. Koutem na balkón a vnitřním komínem na vrchol. -II; **0 bodů**  
 e) Údolní pilíř. Pravým pilířem na balkón (uzel), zpr. ke kruhu a hranou na vrchol. -IV-V; **4,5 bodu**

#### 28. Májová

- a) Normální cesta. V náhorní stěnce mezi okrajovou skálou a věží podél trhlíny na vrchol. -III; **3 body**  
 b) Přepadová. Přepadem z náhorní strany do S stěny a tou na vrchol. -II; **0 bodů**  
 c) Chuťovka. JZ hranou k vrcholu. -IV -V; **4,5 bodu**  
 d) Údolní cesta. Levou částí údolní stěny ke kruhu. Zpr. stěnou na vrchol. -IV; **4 body**  
 e) Šípková. Středem údolní stěny přes kruh přímo na vrchol. -V; **5 bodů**  
 f) Manželské sedátko. V pr. části údolní stěny přes nápadnou jeskyňku (smyčka) vzhůru do stěny a tou šikmo dol. vzhůru na vrchol. -VI -VII; **7 bodů**  
 g) Východní stěna. Spárkou vzhůru do výklenku a přes převis ke kruhu vl. Přímo vzhůru na vrchol. -VI -VII; **7 bodů**  
 h) Cesta zralých jahod. Vpr. od cesty g) hladkou stěnkou na vrchol. -V; **5 bodů**

#### 29. Plzeňská věž

- a) Normální cesta. Z náhorní strany do výklenku pod převisem, mírně vpr. a pak dol. ke kruhu. Zl. hladkou stěnkou na vrchol. -VI; **6 bodů**

- a1) Kloubní varianta. Od kruhu Normální cesty vpravo na vrchol. – VI; **6 bodů**  
 b) Severozápadní hrana. Náhorní stěnou na římsu, po ní dopr. na hranu a podél ní na vrchol. -VI; **6 bodů**  
 c) Rozprávková. Údolní členitou stěnou na polici (kruh). Traversem dol. až do Z stěny a tou na vrchol. -V -VI; **5,5 bodu**  
 d) Přímá varianta. Od kruhu na polici cesty c) přímo vzhůru na vrchol. -VI; **6 bodů**  
 d1) Magi v kostkách. Přes převis a Rozprávkovou na vrchol. - V+; **5,5 bodu**  
 e) Nashvillské radovánky. Vpr. od cesty c) stěnou na polici (kruh) a stěnkou nad ní na vrchol. -VI; **6 bodů**  
 f) Samotářská. Přev. V stěnou šikmo dol. ke kruhu, přímo vzhůru na vrchol. VI; **6 bodů**  
 g) Ujíždějící mozek. Mezi cestami f) a a) přes nýt na vrchol. -VI-VII; **7 bodů**

### 30. Sluneční skála .

- a) Jankovitá. JZ hranou 1. pilířku na vrchol. -IV-V; **4,5 bodu**  
 b) Cesta návratů. Středem stěny (kruh) na vrchol. -VI; **6 bodů**  
 c) Divočinka. JV hranou 1. pilířku na vrchol. -V-VI; **5,5 bodu**  
 d) Turistika. Komínkem mezi 1. a středním pilířkem na vrchol. -II; **0 bodů**  
 e) Zarostlé potěšení. Středem stěny středního pilířku (kruh) na vrchol. -VI; **6 bodů**  
 f) Koutek. Spárkou v koutku mezi středním a pr. pilířkem na vrchol. -II; **0 bodů**  
 g) Zmýlená. JZ hranou pravého pilířku na vrchol. - IV; **4 body**  
 h) Dešťová hrana. JV hranou pr. pilířku na vrchol. -III; **3 body**

### 31. Prumplík

- a) Červnová hrana. JZ hranou přímo na vrchol. -III; **3 body**  
 b) Efektní. Středem údolní stěny na vrchol. -V; **5 bodů**  
 b1) Lišeňová. Údolní stěnou, vpravo od Efektní, na vrchol. -V; **5 bodů**  
 c) Jihovýchodní hrana. Hranou od JV na vrchol. -II; **0 bodů**

### 32. Trojče

- a) Převíslá spára. Lomenou spárou, nahoře převislou, na vrchol. -V; **5 bodů**  
 b) Buch buch. Stěnou (kruh) na vrchol. -VI -VII; **7 bodů**  
 c) Talířová. Z předskalí při JZ stěně přes převis na šikmý balkón, z něho přev. stěnou ke kruhu. Šikmo dopr. na vrchol. -VI; **6 bodů**  
 d) Procházká. Převisem přes kruh na vrchol. -VII; **8 bodů**  
 e) Komínky. Od V vedou na vrchol 3 komínky. Pr. a prostřední jsou lehčí, 1. těžší. -II; **0 bodů**  
 f) Bojácná. Vpr. od 1. komínu hranou na vrchol. Na polici pod převisem smyčka. -IV. -V; **4,5 bodu**  
 g) Střední. Pilířkem mezi středním a pr. komínem na vrchol. -IV; **4 body**  
 h) Lišeňíková. Hranou vpr. od pr. komína na vrchol. - III-IV; **3,5 bodu**  
 ch) Delirium. Středem převislého pilířku (kruh) na vrchol. – VI; **6 bodů**

### 33. Sekáček

- a) Normální cesta. Z balkónu do středu J stěny a tou na vrchol. -II; **0 bodů**  
 a1) Varianta. Středem stěny vlevo od Krátké vzhůru. -IV+; **4,5 bodu**  
 b) Krátká. Náhorní přev. stěnkou přímo na vrchol. -V; **5 bodů**  
 b1) Sekačka. Tupou hranou vpravo od Krátké k BH a přímo na vrchol. -VII-; **7 bodů**  
 c) Třešňová. Spárou v údolní stěně na balkón pod převisem. Odtud buď dopr. stěnkou, nebo zl. přes velký převis na vrchol. -III; **3 body**  
 d) Obcházení. Hranou vl. od cesty c) na balkón a zl. kolem převisu náhorní stěnkou na vrchol. -IV; **4 body**  
 e) Cesta invalidů. Nástup je v pravé části náhorní stěny. Středem převislé stěny na balkon. Odtud přímo stěnkou ke slaňovacímu kruhu. – V; **5 bodů**  
 f) Zobák. Přes převis na hraně (kruh) na vrchol. -VI+; **7 bodů**

### 34. Zámek

- a) Danina. Středem 1. pilířku pod převis k 1. kruhu. Přes převis zl. na šikmou polici (kruh -možno též přímo) a stěnou na vrchol. -V -VI; **5,5 bodu**  
 b) Veřejí komín. Širokým komínem s jeskyňkou vzhůru, rozporem na vrchol. -III; **3 body**  
 c) Cesta bludiček. Z vklíněného balvanu mezi (Bránou a Zámkem) středem pilíře na vrchol. -III; **3 body**  
 d) Chlupatá. Od V zpr. na zaklíněný balvan (kruh). Po pr. hraně na vrchol. -VI; **6 bodů**  
 d1) Překvapení tržiště. Vlevo od komína mezi Zámkem a Zámeckou věží, stěnou ke kruhu a přímo na vrchol, nesmí se na hranu - VIII-/VIII; **10 bodů**  
 e) Pavlíkova spára. Komínem cesty f) krátce vzhůru k začátku úzké spáry, která probíhá stěnou vl. Spárou (smyčka) na vrchol. -IV; **4 body**  
 f) Široký komín. Komínem mezi Zámkem a Zámeckou věží vzhůru na vrchol. -II; **0 bodů**  
 g) Přeskok. Z vrcholu Brány přeskokem na polici Zámku. -I; **2 body**

### 35. Zámecká věž

- a) Normální cesta. Z náhorní strany šikmo dol. vzhůru na V hranu a tou na vrchol. -II; **0 bodů**  
 a1) Kout. Výrazným koutem, přecházejícím v komín na vrchol. -III; **3 body**  
 b) Hop hop. Ze sedělka mezi Zámkem a Zámeckou věží ručkováním dopr., do údolní stěny a vzhůru na vrchol. -IV; **4 body**  
 c) Vyprahlo. L. hranou údolní stěny asi 3 m vzhůru, travers k 1. kruhu. Poté dol. vzhůru do stěny (kruh), přímo na polici (kruh) a stěnou přímo vzhůru na vrchol. -VI-VII; **7 bodů**  
 d) Evina. L. hranou údolní stěny asi 3 m vzhůru, travers k 1. kruhu a dále na balkónek vpr. na hraně. Z něho ke 2. kruhu. Vzhůru na polici, ze které šikmo dopr. na V hranu a po ní na vrchol. -VI; **6 bodů**  
 d1) Medvědí tlapa. Přímou převisem přes kruh ke kruhu cesty d). – VIII-; **9 bodu**  
 e) Nástupová varianta. L. stranou převisu ve středu stěny k 1. kruhu Eviny cesty. Poté vzhůru Evinou cestou. - VI-VII; **7 bodů**  
 f) Východní hrana. Z vrcholu Zbrojnoše překrok na V hranu a po ní na vrchol – III; **3 body**

**36. Zbrojnoš**

- a) Vnitřní komín. Komínem mezi Zámeckou věží a Zbrojnošem přes vklíněný balvan na vrchol. -II; **0 bodů**
- b) Odkaz. Hladkou stěnkou zpr. ke kruhu (možné též překrok komína na JZ hranu a podél ní ke kruhu). Převíslou stěnkou nad kruhem přímo na vrchol. -VI; **6 bodů**
- b1) Odkaz přímo. Přímou přes převis ke kruhu Odkazu a tím na vrchol. - VI+; **7 bodů**
- b2) Kšá mouchy. Vpravo od Odkazu přes BH přímo na vrchol. - VI+; **7 bodů**
- c) Brnění. Stěnou přes jištění na vrchol – VII; **8 bodů**

**37. Brána**

- a) Normální cesta. Od Z na zaklíněný balvan ke kruhu. Komínově vzhůru a překrokem na římsu Z stěny .Po ní dopr. a spárkou na vrchol. -III; **3 body**
- b) Omšelá. Po šikmé polici v Z stěně ke kruhu, dopr. na oblou hranu a po ní na vrchol (Možno též od kruhu vl. a přímo vzhůru na vrchol). -IV; **4 body**
- b1) Jam Session. Po šikmé polici přes převis na vrchol (ulomený chyt). -VI; **6 bodů**
- b2) Srpnová. Nástup jako Jam session, po polici a za hranu ke kruhu, na hranu a po ní na vrchol. -V+; **5,5 bodu**
- c) Východní. Východní stěnou pod převis k 1. kruhu. Od něho buď přímo převisem a výše dol., nebo travers dol. na polici a z ní zpět dopr. ke 2. kruhu. Hladkou stěnou nad kruhem na vrchol. -VI; **6 bodů**
- e) Andrejova hranka. Od V na zaklíněný balvan ke kruhu. Dol. na hranu a tou přímo na vrchol. -VI-VII; **7 bodů**
- f) Nová. Od zaklíněného balvanu na Normální cestě dol. za hranu (kruh) ke spárce a tou na vrchol. -IV; **4 body**
- g) Jelení skok. Z masivu Zámku přeskokem na vrchol Brány. -II; **2,5 bodu**

**38. Višňová**

- a) Koutová. Koutem při 1. straně stěny na lištu (smyčka) a šikmo dopr. na vrchol. -III; **3 body**

**39. Široká**

- a) Křeč. Přev. J stěnkou pod převis (smyčka), travers dopr. až na stupeň na Normální cestě. -V-VI; **5,5 bodu**
- b) Normální cesta. Převisem JV hrany dol. na stupeň a ukloněnou stěnkou na plató (smyčka). Podél hrany na vrchol. -V; **5 bodů**

**40. Cestářka**

- a) Jižní hrana. Nejprve na hladký stupeň (uzel) a pr. stranou převisu na vrchol. -III; **3 body**
- b) Trojspára. Vhloubením ve středu stěny do jedné ze tří spár (smyčka) a tou na vrchol. -IV; **4 body**

**41. Cestář**

- a) Polední. Přev. J hranou na nakloněnou Z stěnkou a tou podél hrany na vrchol. -V; **5 bodů**
- b) Rumcajsův převis. Převisem ke kruhu a stěnou přímo na vrchol -VII; **8 bodů**

**JIŽNÍ ÚBOČÍ (východní část)****I. Muchomůrka**

- a) Záludná. Spárou v údolní stěnce pod převis. Travers dol. a středem přes převis na plató. Po hřebínku na vrcholovou stěnu a tou libovolně na vrchol. -V , od hřebínku III ; **5 bodů**

**42. Poradní skála**

- a) Suchopár. Podél Z hrany vzhůru a šikmo dopr. ke kruhu. Stěnou přímo vzhůru na vrchol. Možno též (lehčeji) od kruhu šikmo dol. vzhůru okolo borovičky na vrchol. -VI; **6 bodů**
- b) Živý žebřík. Středem údolní stěny na balkón (kruh). Postavením ke 2. kruhu a zl. přes převis na vrchol. -VI- VII; **7 bodů**
- c) Za pár. Kolem převisu v údolní stěně zpr. po hraně na balkón (kruh), stěnkou zpr. přes převis na vrchol. -V -VI; **5,5 bodu**
- d) Trávaječná. Zužujícím se komínem v údolní stěně k malé jeskyňce (hodiny) a dále podél pr. okraje komína do vrcholového sedélka. – III ; **3 body**
- e) Zdánlivá. Podél trhliny vpr. od cesty d) na polici (kruh) a převíslou stěnkou na vrchol. -VI; **6 bodů**

**43. Beruška**

- a) Pilřová. Oblým Z pilřem přes bříska k díře. Dále dopr. na balkónek a přes další bříska na velký balkón. Z něho lehce na vrchol. - IV-V; **4,5 bodu**
- b) Past. Stěnou vl. od údolního komína na vrchol. -VI; **6 bodů**
- c) Údolní komín. Komínem ve středu stěny na předvrcholové plató a zpr. na vrchol. -III; **3 body**
- d) Vozembouch. Přes převis přímo ke kruhu. Z postavení vzhůru na vrchol. -VII; **8 bodů**
- e) Jižní spára. Úzkou spárou vpr. od komína na předvrcholové plató a z jeho pr. okraje přes převis (uzel) na vrchol. -V; **5 bodů**

**44. Mechová**

- a) Klouzavá. Mělkou spárkou v J stěně až pod převis (smyčka). Podél spáry dopr., výše přímo na vrchol. -V; **5 bodů**
- b) Od břízy. Stěnkou vpr. od cesty a) vzhůru na vrchol. -V; **5 bodů**

**45. Pagoda**

- a) Normální cesta. Od V podél spáry a koutem na vrchol. -II ; **0 bodů**
- b) Placatá. Podél spáry v J stěnce na balkón a šikmo dopr. na vrchol. -II; **0 bodů**
- c) Údolní. Pr. částí údolní stěny na balkón a šikmo dopr. k vrcholu. -V; **5 bodů**
- d) Omamná. Vých. stěnou přes několik jemných zářezů k vrcholu. -V -VI; **5,5 bodu**

**46. Rozeklaná**

- a) Ohavná spára. Podél klikaté spáry v údolní stěně na terasu a zl. na vrcholový blok. -III-IV; **3,5 bodu**  
 b) Biogest. Středem stěny vpr. od Ohavné spáry na balkón a přes převis na vrchol. -IV; **4 body**

**47. Palcát**

- a) Údolní. Jižní stěnou ke kruhu, od něho dol. vzhůru na polici a z ní na vrchol. -VI; **6 bodů**

**48. Palička**

- a) Náhorní. Náhorní stěnkou od S libovolně na vrchol. -II; **0 bodů**

**49. Soudeček**

- a) Normální cesta. Náhorní stěnkou od S na vrchol. -II; **0 bodů**  
 b) Výběr. Podél údolní trhliny na polici (uzel vpravo za hranu) a stěnou na vrchol. -V-; **4,5 bodu**

**50. Borová**

- a) Ptačí spára. Širokou koutovou spárou (kruh) v J stěně na vrchol. -IV; **4 body**  
 b) Nemanželská. Hranou vl. od koutové spáry na balkón a po hraně přímo na vrchol. -III-IV; **3,5 bodu**  
 c) Elixír. Přev. hranou vpr. od koutové spáry přímo na vrchol. -VI; **6 bodů**  
 d) Šípková. Vpravo od cesty Elixír středem stěny přes vodorovný zářez na vrchol. -VI-; **5,5 bodu**

**51. Špičák**

- a) Kuřácká. Komínem při 1. okraji údolní stěny (smyčka) až na jeho konec, dále šikmo dopr. pod vrcholový převis (hodiny) a přes něj na vrchol. -IV; **4 body**  
 b) Šípková Růženka. Z komína při pr. okraji údolní stěny šikmo dol. ke kruhu. Dále po hraně přímo pod vrcholový převis (hodiny) a přes něj na vrchol. -VI-VII; **7 bodů**  
 c) Východní. Z komína na cestě b) tupou hranou a výše na vrchol. -II; **0 bodů**

**52. Západní Břečťanová věž**

- a) Vyhlídková. L. částí údolní stěny podél zářezu na polici pod převislým výklenkem k 1. kruhu. Od něho stěnou ke 2. kruhu, travers dopr. do kouta (smyčka) a krátkou přev. spárou na vrchol. -VI; **6 bodů**  
 a1) Vyhlídková- přímo. Nad 2. kruhem Vyhlídkové přes převis přímo na vrchol. -VI; **6 bodů**  
 a2) Diretissima. Středem stěny přes kruh na vrchol. -VI; **6 bodů**  
 b) Nedělní hrana. Nástup na balvanu pod JV hranou. Hranou (kruh) pod převis (hodiny) a přímo vzhůru na šikmou vrcholovou plotnu. -VI; **6 bodů**  
 c) Cereální pochoutka. V komíně mezi věžemi spárou přes převis do sedla. -VI+; **7 bodů**

**53. Východní Břečťanová věž**

- a) Sluneční. L. údolní hranou (kruh) vzhůru ke 2. kruhu, dopr. na balkón a z něho přímo na vrchol. -VI; **6 bodů**  
 a1) Náplast. Od 2. kruhu Sluneční doleva a hranou na vrchol. -V+; **5,5 bodu**  
 b) Podzimní. Pr. údolní hranou na širokou polici (kruh), zpět na hranu a po ní na balkónek pod vrcholem (2. kruh). Přímou vzhůru na vrchol. -V-VI; **5,5 bodu**  
 b1) Modroočko. Převislou stěnkou přes kruh na balkon Podzimní a přímo na vrchol. -VI+; **7 bodů**  
 c) Varianta. Od 1. kruhu na Sluneční cestě travers dopr. na polici k 1. kruhu Podzimní cesty a tou dále na vrchol. -VI; **6 bodů**  
 d) Ostružinový komín. Komínem od V do sedélka mezi vrcholy 53. a 53a). -II; **0 bodů**

**53a) Severní vrchol Východní Břečťanové věže**

- a) Trnitá. Stěnou vpr. od cesty d) k 1. kruhu, poněkud zl. ke 2. kruhu a přímo na vrchol. -VI; **6 bodů**

**II. Jezinka**

- a) Smolíčkova. Středem údolní stěny podél pr. (těžší) nebo 1. (lehčí) spáry na vrchol. -IV -V; **4,5 bodu**

**54. Prcek**

Úzká věžička s možností výstupů ze všech stran.

**III. Budulíněk**

- a) Západní. Od Z podél trhliny na vrchol. -III; **3 body**  
 a1) Algena 91. Stěnkou podél hrany na vrchol. -VI+; **7 bodů**  
 b) Jižní. Jižní přev. stěnkou na vrchol. -V; **5 bodů**  
 b) Vedro. Stěnkou na vrchol. -IV; **4 body**

**IV. Stolička**

- a) Cesta pro Zdeňka. Spárou v J stěnce na vrchol. -II; **0 bodů**  
 b) Přediluvialní. Středem údolní stěny pod převis ke spárce (uzel) a přes převis dopr. na vrchol. -VII; **8 bodů**  
 c) Prkotina. V hranou přímo na vrchol. -IV; **4 body**

**55. Svině**

- a) Normální cesta. Z náhorní strany přes stupeň na vrchol. -I; **0 bodů**  
 b) Pupek. Přev. hranou vpr. od cesty a) pod převis (smyčka) a zl. na vrchol. -V; **5 bodů**  
 c) Údolní. Přev. 1. hranou údolní stěny na šikmý balkón (kruh). Středem hladké přev. stěny na vrchol. -V -VI; **5,5 bodu**  
 d) Realita. Stěnkou vpr. od JV hrany, výše po hraně k vrcholu. -V; **5 bodů**

**56. Smrková věž**

- a) Normální cesta. SV hranou na vrchol. -II; **0 bodů**
- b) Severní. Pr. částí náhorní stěny do spárky a tou na vrchol nebo obtížněji středem stěny přímo na vrchol. -III-IV; **3,5 bodu**
- b1) Chodovar. SZ hranou přímo přes převis (kruh) na vrchol. -VI; **6 bodů**
- c) Západní. Z stěnou ke kruhu. Zpr. přes převis do vhloubení a podél hrany na vrchol. -VI-VII; **7 bodů**
- d) Padáček. J stěnou na polici (kruh), zl. přes převis na vrchol. -VI; **6 bodů**
- e) Hrana starýho Sama. Hranou vl. od Normální cesty na vrchol. -IV; **4 body**

**57. Střecha**

- a) Akátová. V stěnou podél trhliny na vrchol. -IV; **4 body**
- b) Pěkná. Podél kouta Akátové do stěny k díře, travers dopr. na hranu a vzhůru na vrchol. -IV; **4 body**
- c) Šindelová. Podél klikaté spárky v JZ stěně (smyčka) přes malý převis k vrcholu. -IV; **4 body**
- c1) Spárka. Podél spárky nakloněnou střechou doprava na vrchol. -IV+; **4,5 bodu**
- d) Oslavencova. Pr. částí V stěny přes převis na vrchol. -V -VI; **5,5 bodu**

**58. Hlava**

- a) Hermanova cesta. Přes převísek na hraně na levý vrchol. -III-IV; **3,5 bodu**
- b) Rozporový komínek. Rozporem na stř. vrchol. -II; **0 bodu**
- c) Parno. Stěnou podél trhliny přes kruh na prostřední vrchol. -VI; **6 bodů**
- d) Sentimentální. V hranou pod převis, který se obchází: a) zpr. (hodiny) po hraně na prostřední vrchol, b) zl. (smyčka) překročením do žlábků a libovolně na vrchol. -III-IV; **3,5 bodu**

**59. Liščí skála**

- a) Normální cesta. Od JZ hrany šikmo dol. vzhůru podél vodorovných zářezů a přes převis na vrchol. -V; **5 bodů**
- b) Deštivá. Převísem ke kruhu a nakloněnou stěnou na vrchol. -VI-VII; **7 bodů**
- c) Liščí ocas. Levou spárou přes převis a náhorní stěnkou na vrchol. -V; **5 bodů**
- d) Náhorní cesta. Přes převis podél trhliny na vrchol. -III; **3 body**
- e) Hlohová. Ze stupně šikmo doprava k trhlíně a zprava vhloubením na nižší levý vrchol. -III; **3 body**

**60. Dřevorubecká věž**

- a) Normální cesta. Stěnkou při 1. náhorní hraně (lehčí) nebo vpr. přímo na vrchol. -III; **3 body**
- b) Poslední. Přev. Z stěnou na vrchol. -IV ; **4 body**
- c) Ukradená čepice. Stěnou mezi cestami b) a e) přímo na vrchol. -IV; **4 body**
- d) Večerní spára. Širokou spárou Z stěny na polici (smyčka) a po hraně na vrchol. -III; **3 body**
- e) Údolní hrana. Hranou vpr. od Večerní spáry přímo na vrchol. -IV; **4 body**
- f) Srazová. Koutovou spárou v údolní stěně pod převis (kruh). Přes převis na polici a ustupující stěnkou na vrchol. -VI; **6 bodů**
- f1) Blaho člověka. Stěnou ke kruhu a přes převis na vrchol. -VI+; **7 bodů**
- g) Apolonka. Travers od náhorní strany po polici do V stěny pod převis a jím na vrchol. -V; **5 bodů**

**V. Nos**

- a) Lákavá. Hranou vpr. od komínku na hladkou plotnu a podél komínku na vrchol. -IV; **4 body**

**61. Manětínské věže**

- a) Lavinový komín. Úzkým komínem mezi l. a prostřední věží na vrchol. -III; **3 body**
- a1) Bestseler. Stěnou přes kruh přímo na vrchol levé věže. -VI; **6 bodů**
- b) Opoziční. Pr. stranou údolní stěny střední věže ke kruhu a poněkud zl. stěnou na vrchol. -VI; **6 bodů**
- c) Váhavá. Podél V hrany stř. věže (kruh) na vrchol. -V-VI; **5,5 bodu**
- d) Pravý komín. Komínem mezi střední a pr. věží na vrchol. -III; **3 body**
- e) Milanova. Přev. JV hranou pr. věže vzhůru na stupeň (kruh) a zpr. na vrchol. -VI; **6 bodů**
- e1) Milanova - direkt. Přímou vzhůru ke kruhu c. Milanova. -V+; **5,5 bodu**
- f) Východní stěna. Středem stěny pr. věže- ke kruhu a od něho zl. na vrchol. -IV -V; **4,5 bodu**
- f1) Východní stěna - přímo. Od kruhu Východní stěny přímo na vrchol. -V+; **5,5 bodu**
- f2) Žlábková varianta. Od kruhu Východní cesty žlábkem vpravo na vrchol. -V; **5 bodů**
- g) Východní hrana. Po ostří hrany na vrchol. -III; **3 body**
- h) Krajně krajní. Vlevo od pravé hrany na vrchol. -VI-; **5,5 bodu**

**62. Dravá věž**

- a) Normální cesta. Ze Z předskalí na vrchol. -I; **0 bodů**
- b) Žihadlo. Stěnkou vpravo od komínku kolem převisu na vrchol. -IV+; **4 body**
- c) Síla chtivosti. Stěnou přes kruh pod převis (smyčka) a přímo na vrchol. -VI; **6 bodů**
- d) Pohřební. Středem V stěny (smyčka) na vrchol. -IV -V; **4,5 bodu**

**VI. Náhrobek**

- a) Západní hrana. Podél Z hrany na vrchol. -IV; **4 body**
- b) Expo 1967. Středem stěny na vrchol. -VII; **8 bodů**
- c) Mňoukačka. Stěnkou šikmo doleva na vrchol. -V; **5 bodů**
- d) Východní hrana. Podél V hrany na vrchol. -II; **0 bodů**